



**ROYAL TECH<sup>®</sup>**  
*Produtos Odontológicos*

# CATÁLOGO ODONTO

 **WhatsApp Vendas:**  
**(41) 99880-9089**

  **royaltech.vet.br**  
 **vendas04.royaltech@gmail.com**



A Royal Tech nasceu da necessidade de uma empresa especializada no fornecimento de materiais médico-hospitalares essenciais à rotina do médico veterinário, médicos e dentistas.

Nossa equipe está em constante atualização, buscando ser um parceiro indispensável do profissional da área de saúde.

### **Missão**

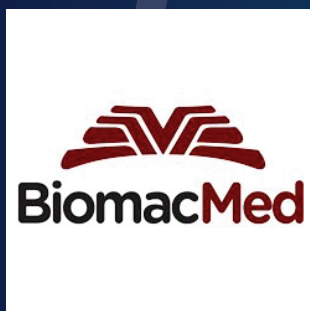
Nossa missão é fornecer materiais médico-hospitalares criteriosamente selecionados, para facilitar e aperfeiçoar o trabalho do médico veterinário, médicos e dentistas em sua rotina diária.

### **Visão**

Nossa visão é atuar na distribuição de materiais aos médicos veterinários, médicos e dentistas, em âmbito nacional, priorizando em nossos produtos: qualidade, variedade e custo benefício.

 **WhatsApp Vendas:**  
**(41) 99880-9089**

  **royaltech.vet.br**  
 **vendas04.royaltech@gmail.com**



WhatsApp Vendas:  
(41) 99880-9089

 [royaltech.vet.br](http://royaltech.vet.br)  
 [vendas04.royaltech@gmail.com](mailto:vendas04.royaltech@gmail.com)



# ANTISSÉPTICO PARA IMPLANTES



## PROHEAL 1G (BIOMACMED)



61002

## PROHEAL 500 MG (BIOMACMED)



61003

**Controle bacteriano nos implantes e conexões!**



Elimine os gaps de sua conexão!







# BROCA CIRÚRGICA



## BROCA CIRÚRGICA HELICOIDAL 2.8 (BIOCONNECT)



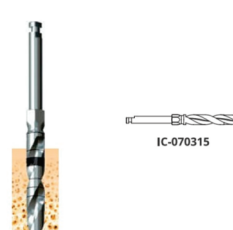
IC070280

## BROCA CIRÚRGICA HELICOIDAL 3.0 (BIOCONNECT)



IC070300

## BROCA CIRÚRGICA HELICOIDAL 3.15 (BIOCONNECT)



IC070315

## BROCA CIRÚRGICA HELICOIDAL 3.3 (BIOCONNECT)



IC070330

## BROCA CIRÚRGICA HELICOIDAL 3.8 (BIOCONNECT)



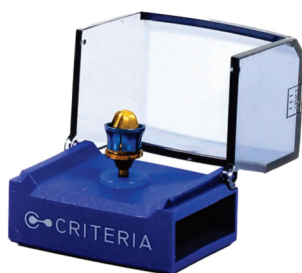
IC070380

## BROCA CIRÚRGICA HELICOIDAL 4.3 (BIOCONNECT)



IC070425

## BROCA (BULLET ACCESS) 1UN (CRITERIA)



72182





## CICATRIZADORES CONE MORSE

Disponíveis em três perfis de emergência:



Estreito



Regular



Largo

Instalação com chave hexagonal 1,2



### CICATRIZADOR CM 4.3 CINTA 2 MM (BIOCONNECT)



CM-024302  
4,3 Cinta 2mm

CM024302

### CICATRIZADOR CM 4.3 CINTA 3 MM (BIOCONNECT)



CM-024303  
4,3 Cinta 3mm

CM024303

### CICATRIZADOR CM 4.3 CINTA 4 MM (BIOCONNECT)



CM-024304  
4,3 Cinta 4mm

CM024304

### CICATRIZADOR CM 4.3 CINTA 7 MM (BIOCONNECT)



CM-024307  
4,3 Cinta 7mm

CM024307

### CICATRIZADOR CM 5.0 CINTA 5 MM (BIOCONNECT)



CM-025005  
5,0 Cinta 5mm

CM025005

### CICATRIZADOR CM 5.0 CINTA 6 MM (BIOCONNECT)



CM-025006  
5,0 Cinta 6mm

CM025006

### CICATRIZADOR CM 5.0 CINTA 7 MM (BIOCONNECT)



CM-025007  
5,0 Cinta 7mm

CM025007

### CILINDRO PROVISÓRIO CONE MORSE ANTI-ROTACIONAL (BIOCONNECT)



CM-054001

CM054001



# COMPONENTES IMPLANTES (CM)



## ANÁLOGO DO IMPLANTE CONE MORSE 4.3 (BIOCONNECT)



CM-014301  
4,0

CM014301

## CHAVE DE INSERÇÃO CONE MORSE CATRACA (BIOCONNECT)



IC-152102

IC152102

## CHAVE DE INSERÇÃO CONE MORSE CONTRA ÂNGULO (BIOCONNECT)



IC-152203

IC152203





## MINI PILAR CONE MORSE

Indicados para a confecção de próteses múltiplas aparafusadas, disponíveis na forma reta e angulados com 17° e 30°.



CM-084001	Cinta 1mm
CM-084002	Cinta 2mm
CM-084003	Cinta 3mm
CM-084004	Cinta 4mm
CM-084005	Cinta 5mm



CM-084017  
17° Cinta 2mm



CM-084018  
17° Cinta 3mm



CM-084019  
17° Cinta 4mm



CM-084030  
30° Cinta 3mm



CM-084031  
30° Cinta 4mm

## MINI PILAR CONE MORSE CINTA 3MM (BIOCONNECT)



CM-084003

CM084003

## MINI PILAR CONE MORSE CINTA 4 MM (BIOCONNECT)



CM-084004

CM084004

## MINI PILAR CONE MORSE CINTA 1 MM (BIOCONNECT)



CM-084001

CM084001

## MINI PILAR CONE MORSE CINTA 2 MM (BIOCONNECT)



CM-084002

CM084002



# COMPONENTES PROTÉTICOS



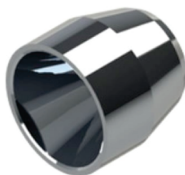
ANÁLOGO DO MINI PILAR  
(BIOCONNECT)



HE-134101

HE134101

CICATRIZADOR DO MINI PILAR  
(BIOCONNECT)



HE-104101

HE104101

CILINDRO CALCINÁVEL PARA  
MINI PILAR (BIOCONNECT)



HE-114101

HE114101

CILINDRO DE TITÂNIO DO MINI PILAR  
COM PARAFUSO SEXTAVADO (AMMAX)



12.02.01

COPING PLÁSTICO BASE METÁLICA  
PARA MINI PILAR (BIOCONNECT)



HE-124101

HE124101

TRANSFERENTE CÔNICO PARA  
MINI PILAR 4.1 MM (BIOCONNECT)



HE-094102

HE094102

PARAFUSO DE FIXAÇÃO DO MINI  
PILAR 1.4 (BIOCONNECT)



HE-150001

HE150001





# ENXERTO ÓSSEO



**ENXERTO ÓSSEO SINTÉTICO  
(COL.HAP 91 TIRA 1X2) 1UN (JHS)**



502511

**ENXERTO ÓSSEO SINTÉTICO  
(COL.HAP 91 TIRA 2X2) 1UN (JHS)**



502512

**ENXERTO ÓSSEO SINTÉTICO  
(HAP 91 CUBO 10X10X10) 1UN (JHS)**



910111

**ENXERTO ÓSSEO (BONEFILL)  
POROUS BLOCO (5X10X10MM)  
1UN (BIONNOVATION)**



16495

**ENXERTO ÓSSEO (BONEFILL)  
POROUS BLOCO (5X20X20MM)  
1UN (BIONNOVATION)**



16498

**ENXERTO ÓSSEO (LUMINA BONE)  
MÉDIO (0.5G) 1UN (CRITERIA)**



16

**ENXERTO ÓSSEO  
(LUMINA BONE POROUS) LARGE  
(0.5G) 1UN (CRITERIA)**



20

**ENXERTO ÓSSEO  
(LUMINA BONE POROUS)  
SMALL (0.5G) 1UN (CRITERIA)**



23

**ENXERTO ÓSSEO (LUMINA BONE)  
BLOCO (10X10X5MM) 1UN (CRITERIA)**



31



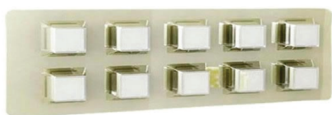




# HEMOSPON



**HEMOSPON CUBO (10X10X10MM)  
CARTELA 10UN (MAQUIRA)**



0102025004

**HEMOSPON CUBO (10X10X10MM)  
CX 10UN (MAQUIRA)**



0102025003





# FIO ODONTO



NYLON (4-0) 1,7CM – 1/2  
TRG – 45CM (BC SUTURE)



BC40MT17

NYLON (5-0) 1,7CM – 1/2  
TRG – 45CM (BC SUTURE)



BC50MT17

NYLON (4-0) 1,7CM – 1/2  
TRG – 45CM (BIOLINE)



SD40MT17S3

SEDA (4-0) 1,7CM – 1/2  
TRG – 45CM (BIOLINE)



SD40MT17S3

POLIPROPILENO (4-0) 1,9CM- 3/8  
CORT – 45CM (BIOLINE)



SD40MT17S3

POLIGLECAPRONE 25 (4-0)  
1,9CM- 3/8 CORT. – 70CM (BIOLINE)



OPGCL40CT19IES3



# LÂMINA PARA BISTURI



LÂMINA BISTURI AÇO CARBONO (N15C)  
CX 100UN (ADVANTIVE)



0102025004

WhatsApp Vendas:  
(41) 99880-9089



**ROYAL TECH®**  
Produtos Odontológicos

royaltech.vet.br  
vendas04.royaltech@gmail.com



## COMPONENTES IMPLANTES (CM)



PARAFUSO DE FIXAÇÃO CONE MORSE (BIOCONNECT)



CM144001

PILAR PREPARÁVEL CM CINTA 1 MM (BIOCONNECT)



CM044001

TRANSFERENTE CM MOLDEIRA ABERTA (BIOCONNECT)



CM034001

TRANSFERENTE CM MOLDEIRA FECHADA (BIOCONNECT)



CM034002

UCLA BASE METÁLICA CONE MORSE COM HEXÁGONO (BIOCONNECT)



CM074001

UCLA BASE METÁLICA CONE MORSE SEM HEXÁGONO (BIOCONNECT)



CM074002



## COMPONENTES IMPLANTES (HE)



MINI PILAR HEXÁGONO EXTERNO 4.1/5.0 CINTA 4 MM (BIOCONNECT)



HE084104



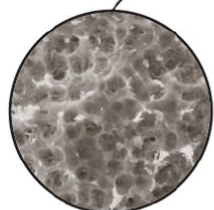


# IMPLANTES CONE MORSE (CM)

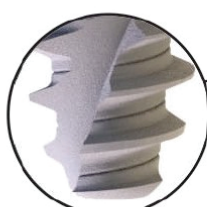


## IMPLANTE BioCM

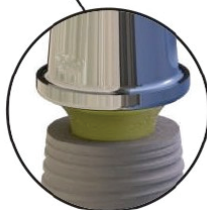
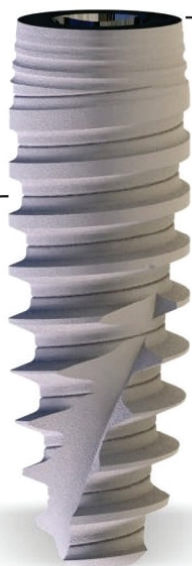
CONE MORSE



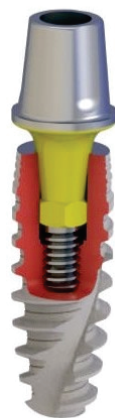
Superfície com duplo ataque ácido.  
Magnificação de 5.000 vezes.



Rosca compressiva e câmaras  
de corte proporcionando  
excelente estabilidade primária.



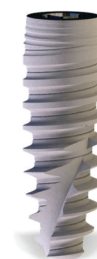
Switching platform.



Conexão Cone Morse indexado.

Torque máximo de 60N/cm

## IMPLANTE CONE MORSE (3.5 X 10.0) 1UN (BIOCONNECT)



IM-023510  
3,5 x 10,0

IM023510

## IMPLANTE CONE MORSE (3.5 X 11.5) 1UN (BIOCONNECT)



IM-023511  
3,5 x 11,5

IM023511

## IMPLANTE CONE MORSE (3.5 X 13.0) 1UN (BIOCONNECT)



IM-023513  
3,5 x 13,0

IM023513

## IMPLANTE CONE MORSE (3.5 X 15.0) 1UN (BIOCONNECT)



IM-023515  
3,5 x 15,0

IM023515





# IMPLANTES CONE MORSE (CM)



**IMPLANTE CONE MORSE (3.5 X 8.5)  
1UN (BIOCONNECT)**



IM-023585  
3,5 x 8,5

**IM023585**

**IMPLANTE CONE MORSE (4.3 X 10.0)  
1UN (BIOCONNECT)**



IM-024310  
4,3 x 10,0

**IM024310**

**IMPLANTE CONE MORSE (4.3 X 11.5)  
1UN (BIOCONNECT)**



IM-024311  
4,3 x 11,5

**IM024311**

**IMPLANTE CONE MORSE (4.3 X 13.0)  
1UN (BIOCONNECT)**



IM-024313  
4,3 x 13,0

**IM024313**

**IMPLANTE CONE MORSE (4.3 X 15.0)  
1UN (BIOCONNECT)**



IM-024315  
4,3 x 15,0

**IM024315**

**IMPLANTE CONE MORSE (4.3 X 8.5)  
1UN (BIOCONNECT)**



IM-024385  
4,3 x 8,5

**IM024385**

**IMPLANTE CONE MORSE (5.0 X 11.5)  
1UN (BIOCONNECT)**



IM-025011  
5,0 x 11,5

**IM025011**

**IMPLANTE CONE MORSE (5.0 X 13.0)  
1UN (BIOCONNECT)**



IM-025013  
5,0 x 13,0

**IM025013**

**IMPLANTE CONE MORSE (5.0 X 8.5)  
1UN (BIOCONNECT)**



IM-025085  
5,0 x 8,5

**IM025085**





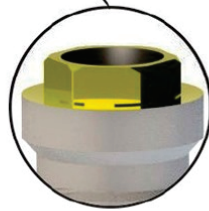
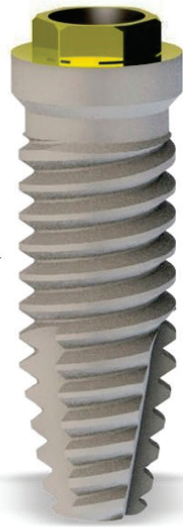


# IMPLANTES HEXÁGONO EXTERNO (HE)

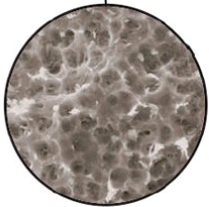


## IMPLANTE BioHE HEXÁGONO EXTERNO

Todos os implantes  
acompanham parafuso  
de cobertura:

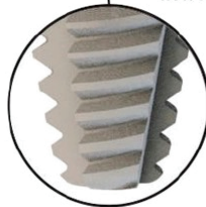


Identificação por cores.



Superfície com duplo ataque ácido.  
Magnificação de 5.000 vezes.

Torque máximo de 60N/cm



Ápice cônico com câmaras de corte  
proporcionando boa fixação em  
todos os tipos de ossos.

## IMPLANTE HEXÁGONO EXTERNO (3.75 X 10.0) 1UN (BIOCONNECT)



IM-004110  
3,75 x 10,0

IM004110

## IMPLANTE HEXÁGONO EXTERNO (3.75 X 11.5) 1UN (BIOCONNECT)



IM-004111  
3,75 x 11,5

IM004111

## IMPLANTE HEXÁGONO EXTERNO (3.75 X 13.0) 1UN (BIOCONNECT)



IM-004113  
3,75 x 13,0

IM004113

## IMPLANTE HEXÁGONO EXTERNO (3.75 X 15.0) 1UN (BIOCONNECT)



IM-004115  
3,75 x 15,0

IM004115

## IMPLANTE HEXÁGONO EXTERNO (3.75 X 7.0) 1UN (BIOCONNECT)



IM-004170  
3,75 x 7,0

IM004170

## IMPLANTE HEXÁGONO EXTERNO (3.75 X 8.5) 1UN (BIOCONNECT)



IM-004185  
3,75 x 8,5

IM004185





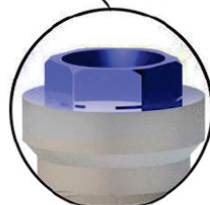


# IMPLANTES HEXÁGONO EXTERNO (HE)



## IMPLANTE BioHE HEXÁGONO EXTERNO

Todos os implantes  
acompanham parafuso  
de cobertura:

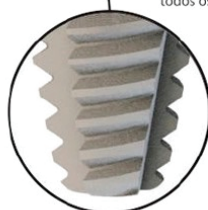


Identificação por cores.



Superfície com duplo ataque ácido.  
Magnificação de 5.000 vezes.

Torque máximo de 60N/cm



Ápice cônico com câmaras de corte  
proporcionando boa fixação em  
todos os tipos de ossos.

## IMPLANTE HEXÁGONO EXTERNO (5.0 X 11.5) 1UN (BIOCONNECT)



IM005011

## IMPLANTE HEXÁGONO EXTERNO (5.0 X 13.0) 1UN (BIOCONNECT)



IM005013

## IMPLANTE HEXÁGONO EXTERNO (5.0 X 15.0) 1UN (BIOCONNECT)



IM005015



Todos os implantes acompanham parafuso de cobertura:





# KIT CIRÚRGICO
































## KIT CIRÚRGICO (BIOCONNECT)



IC010000

## COMPOSIÇÃO DO KIT

	IC-070200	Broca Cirúrgica Helicoidal 2,0
	IC-070280	Broca Cirúrgica Helicoidal 2,8
	IC-070300	Broca Cirúrgica Helicoidal 3,0
	IC-070315	Broca Cirúrgica Helicoidal 3,15
	IC-070330	Broca Cirúrgica Helicoidal 3,3
	IC-070380	Broca Cirúrgica Helicoidal 3,8
	IC-070425	Broca Cirúrgica Helicoidal 4,3
	IC-073302	Broca Cirúrgica Escareador 3,5
	IC-074102	Broca Cirúrgica Escareador 4,1
	IC-075002	Broca Cirúrgica Escareador 5,0
	IC-083300	Macho de Rosca HE 3,3
	IC-083700	Macho de Rosca HE 3,75
	IC-085000	Macho de Rosca HE 5,0
	IC-083500	Macho de Rosca CM 3,5
	IC-084300	Macho de Rosca CM 4,3
	IC-085100	Macho de Rosca CM 5,0
	IC-090000	Indicador de Direção
	IC-100000	Prolongador de Broca
	IC-151101	Chave de Inserção HE 3,3 Catraca
	IC-151102	Chave de Inserção HE 4,1 / 5,0
	IC-152102	Chave de Inserção CM Catraca
	IC-151201	Chave de Inserção HE 3,3 Contra-Ângulo
	IC-151202	Chave de Inserção HE 4,1 / 5,0 Contra-Ângulo
	IC-152203	Chave de Inserção CM Contra-Ângulo
	IC-152202	Prolongador Catraca
	IC-152200	Adaptador Catraca Contra-Ângulo
	IC-152201	Adaptador Contra-Ângulo Catraca
	IC-110000	Sonda Cirúrgica
	IC-130000	Torquímetro Cirúrgico
	IC-010001	Kit Cirúrgico (Completo)





# KIT PROTÉTICO

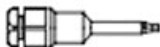

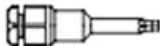




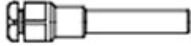





## KIT PROTÉTICO (BIOCONNECT)



IP010001

## COMPOSIÇÃO DO KIT

	IP-030189	Chave Para Catraca Cover Screw 0,89mm Curta Indicada para parafuso de cobertura do implante.
	IP-010289	Chave Para Catraca Cover Screw 0,89mm Longa Indicada para parafuso de cobertura do implante.
	IP-030112	Chave Para Catraca Hexagonal 1.2mm Curta Indicada para parafuso de fixação de cilindro de Mini Pilar, Tampa de Proteção, Angulados e Cicatrizadores.
	IP-030212	Chave Para Catraca Hexagonal 1.2mm Longa Indicada para parafuso de fixação de cilindro de Mini Pilar, Tampa de Proteção, Angulados e Cicatrizadores.
	IP-030113	Chave Para Catraca Quadrada 1.3mm Curta Indicada para parafuso de fixação de UCLA, Cilindros e Pilares.
	IP-030213	Chave Para Catraca Quadrada 1.3mm Longa Indicada para parafuso de fixação de UCLA, Cilindros e Pilares.
	IP-030120	Chave Para Catraca Boca 2,0 Curta Indicada para Mini Pilar Reto.
	IP-030220	Chave Para Catraca Boca 2,0 Longa Indicada para Mini Pilar Reto.
	IP-030125	Chave Para Catraca Boca 2,5 Curta Indicada para Pilares Esféricos.
	IP-040000	Capa Digital para Chave de Catraca Indicada para adaptar a chave para catraca para uso digital.
	IP-050000	Torquímetro Protético Indicado para aplicação de torque controlado.
	IP-010001	Kit Protético (Completo)







# MARCADOR DE INSTRUMENTOS



**MARCADOR DE INST. ESTOJO  
C/ 120 UN MULT COR (MAQUIRA)**



0111001001

**MARCADOR DE INST. ESTOJO  
C/ 60 UN MULT COR (MAQUIRA)**



0111001002



# MEMBRANAS E BARREIRAS



**BARREIRA (POLIPROP) 100%  
POLIPROPILENO (20X30X0.10MM)  
1UN (CONSULMAT)**



9990010057

**BARREIRA (LUMINA) 100% PTFE  
(20X30X0.1MM) 1UN (CRITERIA)**



98

**MEMBRANA REGENERATIVA  
(SURGIDRY) DENTAL (3X2X0.2CM)  
1UN (TECHNODRY)**



SD04

**MEMBRANA REGENERATIVA (LUMINA)  
COAT DOUBLE (30X20X2MM)  
1UN (CRITERIA)**



47

**MEMBRANA REGENERATIVA  
(LUMINA) COAT (30X20X1MM)  
1UN (CRITERIA)**



46





## KIT SILAGUM PUTTY/LIGHT (DMG)



DMG 919378





## REGISTRO OCLUSAL



### REGISTRO OCLUSAL O BITE 2 UN (DMG)



DMG 909765

#### Características

Dureza final máxima

Boa resistência à ruptura

Tempo de trabalho longo

Tempo de fixação curto

Odor de laranja fresca

#### Benefícios

Reposicionamento sobre o modelo

Fácil forma  
Risco reduzido de rupturas

Aplicação segura através de todo o arco mandibular

Situação de mordida de fixação rápida

Conforto do paciente melhorado



## RESINA BISACRÍLICA



### DISPENSER 10:1 (LUXATEMP STAR) 1UN (DMG)



DMG 110411

### RESINA BISACRÍLICA 76G (LUXATEMP STAR) 1UN + 15 PONTAS (DMG)



DMG 110910

